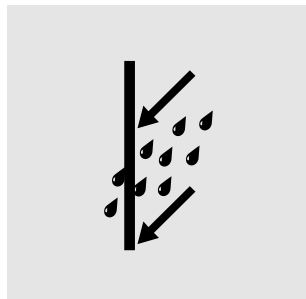


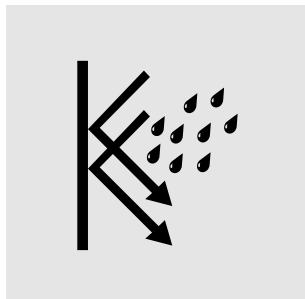
## WATERAFSTOTEND KARAKTER VOOR LANGDURIGE BESCHERMING

Rubio® WoodCream is een watergedragen crème, die het hout na behandeling waterafstotend maakt. Dit uit zich in een langdurig pareffect. Net als bij een eend, dringt het water na een regenbui niet in het hout, maar het glijdt er simpelweg af. Dit pareffect verhoogt de duurzaamheid van het hout en vertraagt ook aanzienlijk de aangroei van algen en mossen. Doordat Rubio® WoodCream diep in het hout penetreert maar wel waterdamp-doorlaatbaar is, verhoogt dit de isolatiewaarde van het hout.



**waterabsorberend karakter**

Niet behandeld met Rubio® WoodCream



**waterafstotend karakter**

Behandeld met Rubio® WoodCream



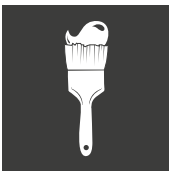
## ZELFREINIGENDE FUNCTIE

Tenslotte heeft dit pareffect ook een zelfreinigende functie. Regendruppels glijden met andere woorden onmiddellijk van het hout, en nemen op hun weg naar beneden het aanwezige stof met zich mee. Het verticale hout zal er dan ook veel minder snel vuil uit zien.

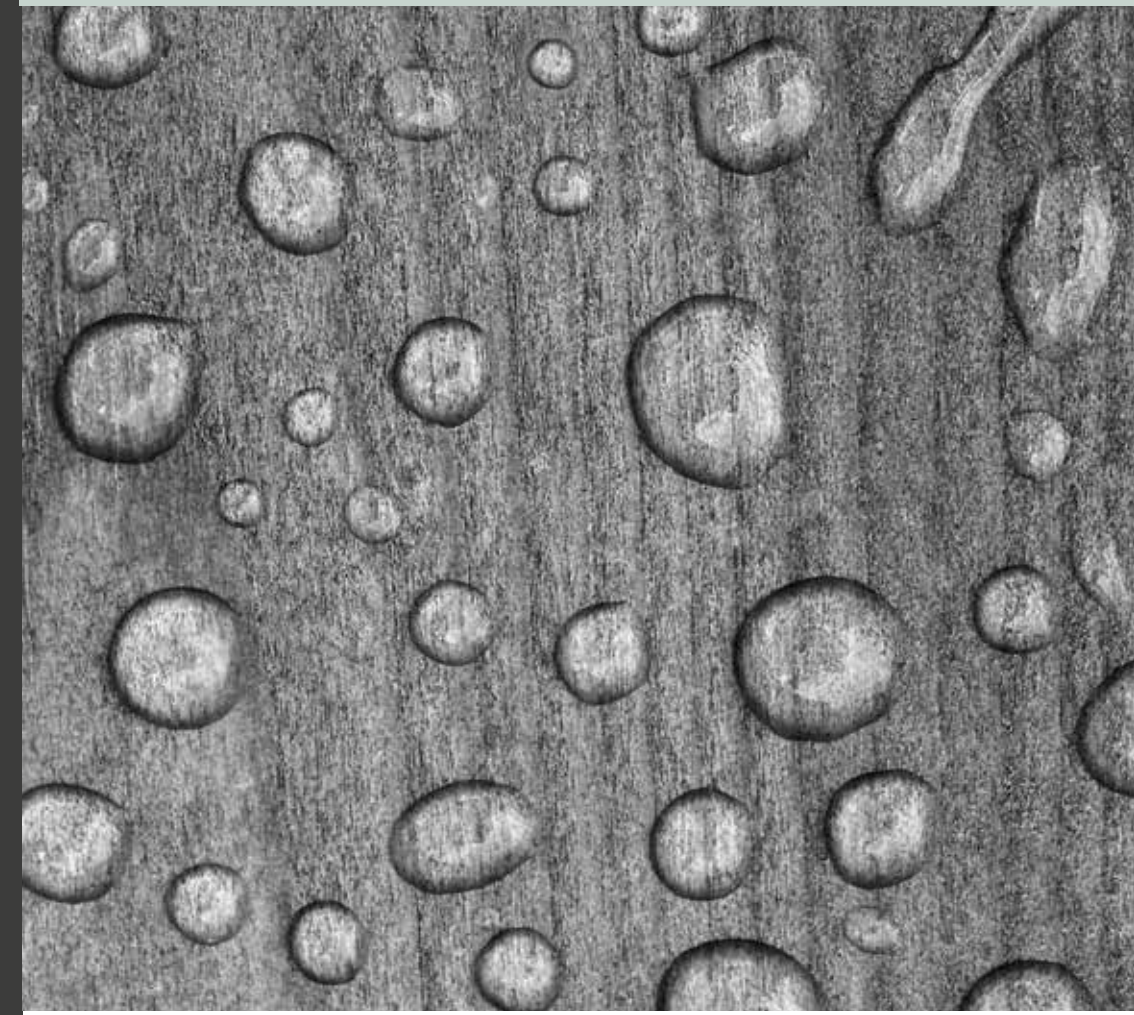


## CRÈME-STRUCTUUR

Impregneringsmiddelen zijn meestal verkrijgbaar in vloeibare vorm, met kans op lekken bij het aanbrengen, zeker op verticale oppervlakken. Al gauw belanden er druppels op het onderliggende hout, op de grond, of op de kledij van de gebruiker. Rubio® WoodCream is crème-vormig en heel makkelijk appliceerbaar voor verticale toepassingen, en zeker ook als er boven het hoofd gewerkt moet worden.



EXTERIOR



Rubio®  
WoodCream

Voor ons volledig gamma producten ter bescherming en kleuring van hout voor binnen- en buiten, ga naar [www.rubiomonocoat.com](http://www.rubiomonocoat.com)

Rubio Monocoat Headoffice | Ambachtenstraat 58, 8870 Izegem | BELGIUM  
Tel. +32 (0)51 30 80 54 | Fax +32 (0)51 30 99 78 | [info@rubiomonocoat.com](mailto:info@rubiomonocoat.com) | [www.rubiomonocoat.com](http://www.rubiomonocoat.com)

GEEFT UW HOUT EEN INSTANT VERGRIJSD  
LOOK MET MAXIMALE BESCHERMING

## RUBIO WOODCREAM

Voor de afwerking van gevels, tuinhuizen en poorten valt de keuze meer en meer op hout, al dan niet in combinatie met andere materialen. De bescherming van het hout kan op verschillende manieren gebeuren, afhankelijk van het beoogde resultaat. Rubio® Monocoat heeft al jaren met succes de RMC Hybrid Wood Protector in zijn gamma, een hoogwaardige olie die in één laag het buitenhout beschermt en kleurt in één van de 21 beschikbare kleuren.

Maar hout is uiteraard ook mooi als het natuurlijk vergrijsd. Voor alle fans van een verouderde, grijze look, ontwikkelde het Rubio® labo "Rubio® WoodCream", een revolutionaire crème die verticaal hout vergrijsd én waterafstotend maakt.

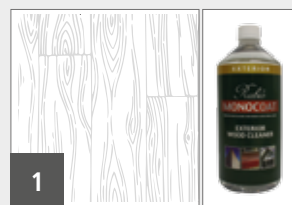
## WAAR MAAKT RUBIO WOODCREAM HET VERSCHIL?

- › **Waterafstotend resultaat** met langdurig pareleffect.
- › **Zelfreinigend**
- › **Crème-structuur** voor optimaal gebruiksgemak.
- › Keuze uit 7 kleuren voor een vergrijsde look en één transparant kleur ter **bescherming van reeds vergrijsde gevels**.
- › 100% ecologisch. 0% schadelijke stoffen (VOC).
- › Niet filmvormend, bladert niet af.
- › Uitermate geschikt voor zachte houtsoorten.

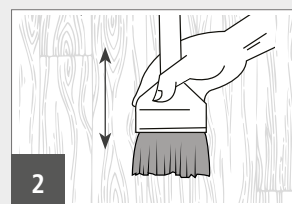


## GEBRUIKSAANWIJZING

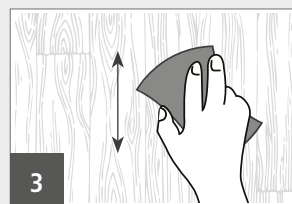
Dankzij de crème-structuur is Rubio® WoodCream heel gemakkelijk aan te brengen. Druppels die van de borstel op de gebruiker en de vloer lekken, zijn hier dan ook niet aan de orde. Rubio® WoodCream kan in 3 eenvoudige stappen aangebracht worden zoals hieronder beschreven wordt. **Raadpleeg zeker ook de technische fiche vooraleer het product te gebruiken.**



**1.** Zorg dat het hout **droog en proper** is. Bij extreem vuil en vet hout, of als er sprake is van groene aanslag, raden we aan te reinigen met **RMC Exterior Wood Cleaner**. Het hout dient grondig te worden afgespoeld met water na het gebruik van RMC Exterior Wood Cleaner, alsook dient het oppervlak 100% droog te zijn vooraleer Rubio WoodCream aan te brengen. Raadpleeg de bijhorende technische fiche voor gebruik.



**2.** Roer Rubio® WoodCream goed vooraleer deze (onverdund) zorgvuldig en gelijkmatig aan te brengen op het verticaal oppervlak, met een kwast, en dit in de richting van het hout.



**3.** Wrijf het product **onmiddellijk uit** in de richting van de plank met een spons/vod. Laat geen resten opdrogen. Breng het product niet dekkend aan. Enkel wat het hout kan opnemen, is nodig voor een goede bescherming.

## TOOLS



RMC Borstel  
standaard 100



RMC Spons  
standaard



RMC Doeken  
katoen - set 1kg



RMC Doeken  
vlies - set 10kg

## GRIJSTINTEN VOOR EEN VERWEERDE LOOK

Het Rubio® Labo ontwikkelde 7 grijs tinten die het behandelde hout een verweerde grijze look geven. Er is ook een transparante versie beschikbaar, die het hout natuurlijk laat vergrijsen, maar het wel beschermt en waterafstotend maakt. Deze transparante versie zal reeds vergrijsd hout eveneens beschermen.

Kleuren op den:



#0

Transparent #0



#1

Aged #1



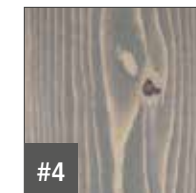
#2

Aged #2



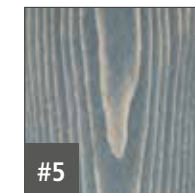
#3

Aged #3



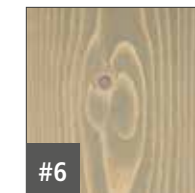
#4

Aged #4



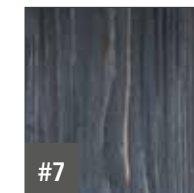
#5

Aged #5



#6

Aged #6



#7

Aged #7

Deze kleuren zijn louter indicatief en afhankelijk van verschillende factoren zoals bijvoorbeeld: de houtsoort, de schuurgraad, .... Voor kleurindicaties op andere houtsoorten, ga naar [www.rubiomonocoat.com](http://www.rubiomonocoat.com) of raadpleeg de technische fiche.



Vergrijsde gevel behandeld met Rubio® WoodCream Transparent #0.